

BTSA METIERS DE L'ELEVAGE

Développement, production, conseil



OBJECTIF DE LA FORMATION

Former des professionnels capables de piloter, d'optimiser et de conseiller sur des systèmes d'élevage, en intégrant les enjeux actuels technico-économiques, environnementaux, sociaux et sanitaires.

Une formation supérieure...

en zootechnie et en conduite d'élevage

- Des compétences zootechniques et scientifiques et une capacité d'analyse de l'environnement du secteur de l'élevage.
- Des connaissances techniques complémentaires au service des métiers de l'élevage :
 - Gestion
 - Agronomie...

et concrète...

- Une articulation autour de modules scientifiques, techniques, pratiques et généraux
- avec des temps de formation en milieu professionnel :
14 semaines de stage

3 supports principaux

Porcs



Bovins Lait



Equins



**Manipulations et interventions sur les animaux
et
Gestion technique des élevages**

Une formation professionnalisante

Analyse et adaptation des systèmes pour une meilleure performance

Planification du travail, gestion des ressources humaines et amélioration des conditions de travail.



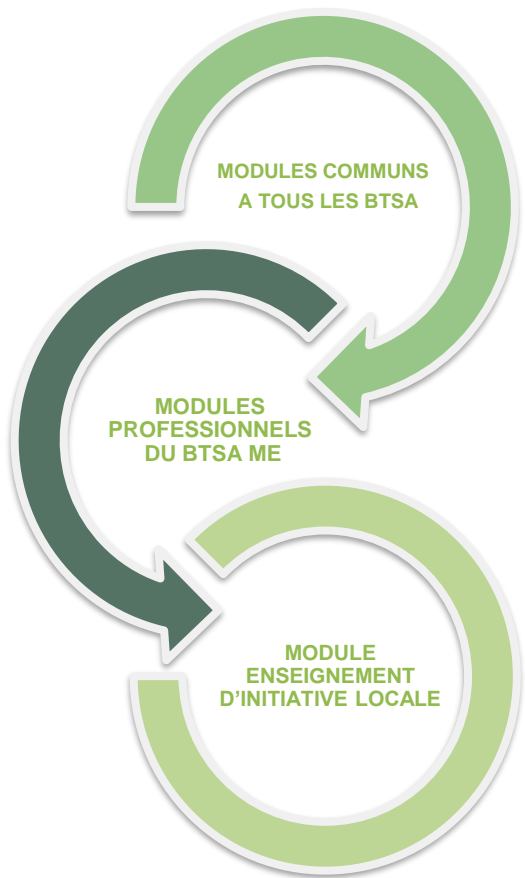
Alimentation, reproduction, génétique et santé animale - Gestion des produits issus de l'élevage

Assistance aux éleveurs dans leurs projets et transition agroécologique

Des compétences

- Conduire des expérimentations pour améliorer les pratiques agricoles.
- Optimiser la gestion de l'élevage
- Maîtriser les outils pour améliorer la rentabilité et la durabilité des systèmes d'élevage.
- Élaborer des stratégies d'adaptation face aux aléas
- Proposer des solutions techniques

BTS Métiers de l'élevage: les modules de formation



- Bloc 1 S'inscrire dans le monde d'aujourd'hui
- Bloc 2 Construire son projet et professionnel
- Bloc 3 Communiquer dans des situations et des contextes variées

- Bloc 4 Conduire des productions animales
- Bloc 5 Piloter un système d'élevage
- Bloc 6 Organiser l'activité de production
- Bloc 7 Répondre à une problématique zootechnique
- Bloc 8 Accompagner le changement socio-technique

- Étude d'autres systèmes d'élevage : ouverture sur les approches et les pratiques régionales et ou internationales

BTS Métiers de l'élevage: les matières

Modules d'enseignement général	Nombre d'heures sur la formation
Lettres modernes, documentation, ESC	174 heures
Anglais	116 heures
Economie Générale	87 heures
EPS	87 heures
APP (Accompagnement aux Projets Professionnels)	87 heures
Modules d'enseignement Professionnel	Nombre d'heures sur la formation
Mathématiques	101 heures
TIM (Technologies Informatique Multimédia)	43 heures
Biologie-Ecologie	72 heures
Physique-Chimie	43 heures
Gestion d'entreprise	116 heures
Productions Végétales	72 heures
Productions animales	435 heures
EIL(Enseignement d'Initiative Locale)	87 heures
Pluri	174 heures

Et après..

Métiers accessibles

- Responsable ou technicien d'élevage
- Contrôleur de performance
- Technicien conseiller ou d'expérimentation
- Inséminateur
- Eleveur...

Poursuite d'études

- Un Certificat de Spécialisation (CS)
- Licence professionnelle : technique , gestion, commercialisation
- Un niveau master nutrition animale, élevage, agroalimentaire ou gestion de l'environnement
- Ecole d'ingénieurs
- Classe passerelle post-BTS pour les écoles nationales vétérinaires ou écoles supérieures d'agronomie

Nous rejoindre

Modalités d'accès



Nous contacter

Accueil Lycée Les Vergers : 02.99.48.17.28

Pour toute demande d'ordre pédagogique :

Mme Selin - isabelle.selin@lyceelesvergers.com